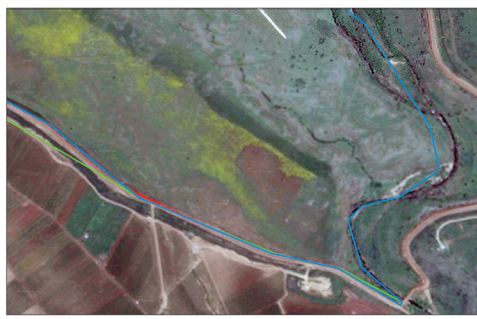




خرّف (AP557) - منطقة العمرا العقارية / بجانب الوزاني (6264,94 مترا مربعا)



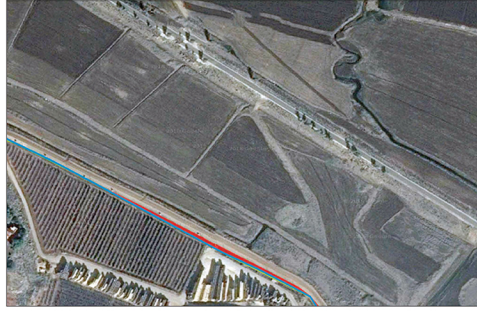
خرّف (AP579) - منطقة العمرا العقارية / بجانب الوزاني (1341,43 مترا مربعا)



خرّف (1/B76) - منطقة مركبا العقارية (471,11 مترا مربعا)



خرّف (B88) - منطقة الخيام العقارية (488,51 مترا مربعا)



خرّف (B89) - منطقة الخيام العقارية (1096,36 مترا مربعا)



خرّف (B91) - منطقة الخيام العقارية (1100,07 متر مربع)



خرّف (A B74) - منطقة حولا العقارية (123,57 مترا مربعا)



خرّف (B74 و 1/B73) - منطقة حولا العقارية (53,24 مترا مربعا)



خرّف (B814) - منطقة المحيسة العقارية (104,39 امتار مربعة)



خرّف الناظورة - منطقة الناظورة العقارية (1861,86 مترا مربعا)



خرّف الفجر - منطقة الماري العقارية / التمدد العمراني لقرية الفجر السورية (719542,09 مترا مربعا)



خرّف (B49 و B48) - منطقة بارون العقارية (1477,45 مترا مربعا)



خرّف (BP30/1) - منطقة ميس الجبل العقارية (1877,62 مترا مربعا)



خرّف (B66) - منطقة ميس الجبل العقارية (158,99 مترا مربعا)



خرّف (1/BP4) - منطقة علما الشعب العقارية (263,27 مترا مربعا)



خرّف (B22) - منطقة البستان العقارية (65,43 مترا مربعا)



خرّف (B32) - منطقة عين الشعب العقارية (235,95 مترا مربعا)